

Подгответе се за **ЛЕСНО** нанасяне на КОМПОЗИТ
с GC Modeling Liquid и четките Gradia



012244 - **GC Modeling Liquid**,
Допълнително 6 ml ЕЕР

001533 - **GC GRADIA**, Четка Кръгла, п°1 x10
001534 - **GC GRADIA**, Четка Плоска, п°1 x10
001535 - **GC GRADIA**, Дръжка x2

900744 - **GC Composite Modeling Комплект** ЕЕР
Включва GC Modeling Liquid,
Gradia Плоска четка (x5), Gradia Кръгла
четка (x5), Gradia дръжка (x2)
& Смесително блокче.

Открийте единството между **ВЕЛИКОЛЕПНОТО**
манипулиране и **естетиката**

на композитите от GC



Gradia Direct Anterior / Posterior / X



G-aenial Anterior / Posterior



Essentia

GC EUROPE N.V.
Head Office
Researchpark
Haasrode-Leuven 1240
Interleuvenlaan 33
B-3001 Leuven
Tel. +32.16.74.10.00
Fax. +32.16.40.48.32
info@gceurope.com
www.gceurope.com

GC EUROPE N.V.
GCEEO Bulgaria
BG - София 1202
ул. "Будапеща" 92, ап. 4-3
Тел. +359.2.983.30.30
Факс. +359.2.858.31.37
bulgaria@eoo.gceurope.com
www.eoo.gceurope.com

GC

z OLF 8 82 BG 01/18



Нанеси, оформи,
заглади,
наслади се!

Наслявяването
на КОМПОЗИТ
вече е
ПО-ЛЕСНО

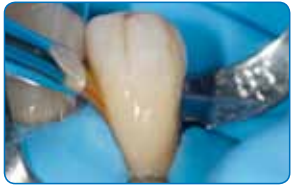
с GC Modeling Liquid
и четките от GC

GC

Улеснете работата си с композит, използвайки **техника с четка**

Директното нанасяне на композит може да бъде пипкаво: понякога залепва по инструментите, трудно се оформя и заглажда по начин, който Вие искате, и резултатът е видими граници на възстановяването...

Употребата на четка и моделираща течност при нанасянето на композит, наистина, променя условията.



Бързо и лесно
нанасяне
и оформяне

Използването на **четка, навлажнена с моделираща течност, намалява лепкавостта на композита**, водейки до **по-лесно и бързо нанасяне и оформяне**.



Гладко завършване
за бързи финаращи
процедури

Нанасянето на последния слой чрез навлажнена четка Ви позволява да **го загладите ефикасно** и да постигнете много хубава повърхност. Това **улеснява финаращите процедури** и спестява ценно време.



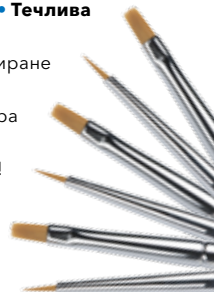
Невидимо
за най-естетични
резултати

Въпреки жълтеникавия си оттенък по време на нанасянето, GC Modeling Liquid става **напълно транспарентна след фотополимеризирането** – гарантирайки Ви **най-естетичните резултати**.



GC Modeling Liquid е перфектна овлажняваща смола при техника с четка:

- **Течлива**
- **Невидима** след фотополимеризиране
- Директна **и спестяваща време** процедура
- 350 капки в бутилка - **350 възстановявания!**
- Съвместима с **всички директни композити**
- Съхранение при **стаяна температура**



Сбогом лепливи композити Нанеси, оформи, заглади, наслади се!



Дозирайте една капка от GC Modeling Liquid върху блокче.



Използвайте я бързо и я защитете от светлината с капаче.



Докоснете течността с четката, за да я навлажните.



Отстранете излишъка с помощта на салфетка.



Използвайте плоската четка, за да оформите палатиналната емайлова стена.



Кръглата четка е удобна за изграждане на апроксималните зони.



Нанесете дентиновата част с помощта на плоската четка.



Моделирайте дентиновите мамелони с кръглата четка.



Благодарение на четката, последният слой ще бъде много гладък.

Оптимална и при **ДИСТАЛНИ** възстановявания
Кръглата четка помага при изграждането на туберкулите и оформянето на фисурите.



Четката лесно може да бъде огъната за по-лесен достъп в постериорните зони.



Четката може да се използва при изграждане на туберкул по туберкул.



Оптимални при пресъздаването на фисури и оформяне на анатомията на зъба.